

Thermor
Chaleur connectée



 PRISE EN MAIN RAPIDE
UTILISATEUR

RIVIERA 2
Radiateur sèche-serviettes

**BOÎTIER DE
COMMANDES**

Activer/Désactiver le séchage

Température de consigne

Valider
(appui long : éteindre ou verrouiller)

Retour



Activer/Désactiver le Boost

Mode sélectionné

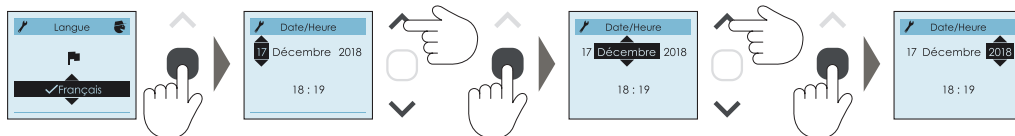
Augmentation T°/Défiler
(appui long : défilement rapide)

Diminution T°/Défiler
(appui long : défilement rapide)

ÉTAPE 1 Je mets en marche l'appareil pour la première fois

➔ Appuyez sur n'importe quelle touche pour activer l'écran.

➔ Je choisis la langue, l'heure puis la date:

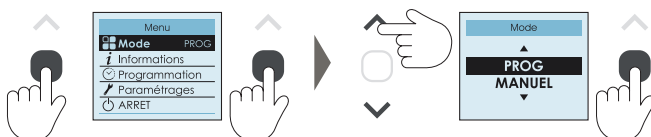


ÉTAPE 2 Je programme mon appareil

L'appareil propose deux modes de fonctionnement :

Le MODE PROG : L'appareil suit les programmes enregistrés pour chaque jour de la semaine (les programmes sont définis dans le boîtier de commande de l'appareil, ou dans l'application Cozytouch *).

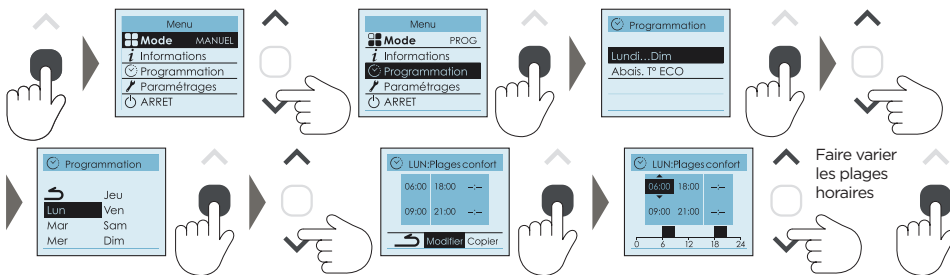
➔ Je sélectionne le mode Prog :



Le MODE MANUEL :

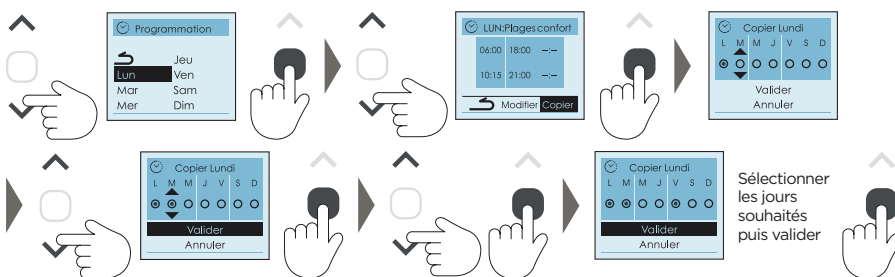
L'appareil suit la température de Confort réglée. En mode MANUEL, l'appareil peut suivre la programmation d'un gestionnaire centralisé.

➔ Je modifie ma programmation :



Pour supprimer une plage, saisissez une heure de début et une heure de fin identiques.

➔ Je copie ma programmation sur un ou plusieurs jours :



ÉTAPE 3 J'utilise le mode BOOST

La fonction Boost permet d'augmenter la température de la salle de bains plus rapidement :

- sur les modèles sans soufflerie, la fonction Boost permet de lancer la chauffe du cadre,
- sur les modèles avec soufflerie, elle lance la chauffe du cadre et de la soufflerie et permet d'augmenter la température de la pièce de 3°C en moins de 15 minutes (peut varier en fonction de l'isolation, du volume de la pièce et de la position du sèche-serviettes).

Pour lancer le Boost, appuyez sur la touche  boost. Vous pouvez régler la durée du Boost de 5 minutes à 1 heure avec  et . Appuyez de nouveau pour arrêter le Boost.

ÉTAPE 4 Je gère mon appareil depuis mon smartphone

Cet appareil est compatible avec notre offre Cozytouch®.

Accessoires nécessaires :

- application Cozytouch® compatible iOS et Android. Téléchargement gratuit sur App Store ou Google Play,
- bridge Cozytouch, vendu par les distributeurs de notre marque ou sur notre site internet,
- box d'accès à internet.

Cette installation vous permet de piloter, programmer, contrôler votre (vos) appareil(s) à distance, via un smartphone ou une tablette. Vous pouvez par exemple modifier la température de consigne, gérer vos absences en indiquant votre date de retour, visualiser la consommation de vos appareils, changer de mode, réaliser votre programmation.

➔ Connectez vos appareils :

Effectuez ensuite toutes les opérations de connexion ou de pilotage à partir de l'application



Pour plus d'informations, veuillez vous référer à la notice complète.

www.atlantic-thermor.be